

Barómetro 2013



Questionário

Nº DE CLIENTES

- Qual o número de clientes ativos em Dezembro 2012 e Dezembro 2013?
- Número médio de clientes ativos por mês durante 2013?
- Número total anual de adesões (inclui reativações) ou por trimestre 2013?
- Número total anual de cancelamentos ou por trimestre 2013?

RECEITAS

- Qual a evolução da receita total (IVA incluído) no 2º semestre de 2013 em comparação com o período homólogo? Se aumentou, diminuiu ou manteve, e em que percentagem?
- Qual a percentagem de outros serviços (Jóia, Personal Training, Vestuário etc.) no total da sua faturação (<5%, entre 5% a 15%, mais 15%)?
- Qual a faturação média por sócio mensal (sem iva)?

DADOS DO CLUBE

- Tipo de Clube ? Privado ou cadeia?
- Área do Clube? Menos 750 m2 ; Entre 750 e 1500m2 ; Mais de 1500m2?
- Misto ou só para mulheres?
- Região: Norte, Centro, Sul?

Metodologia



Ginásios associados da AGAP, em todo o Portugal Continental e Ilhas.



266 entrevistas, que representam 284 ginásios.



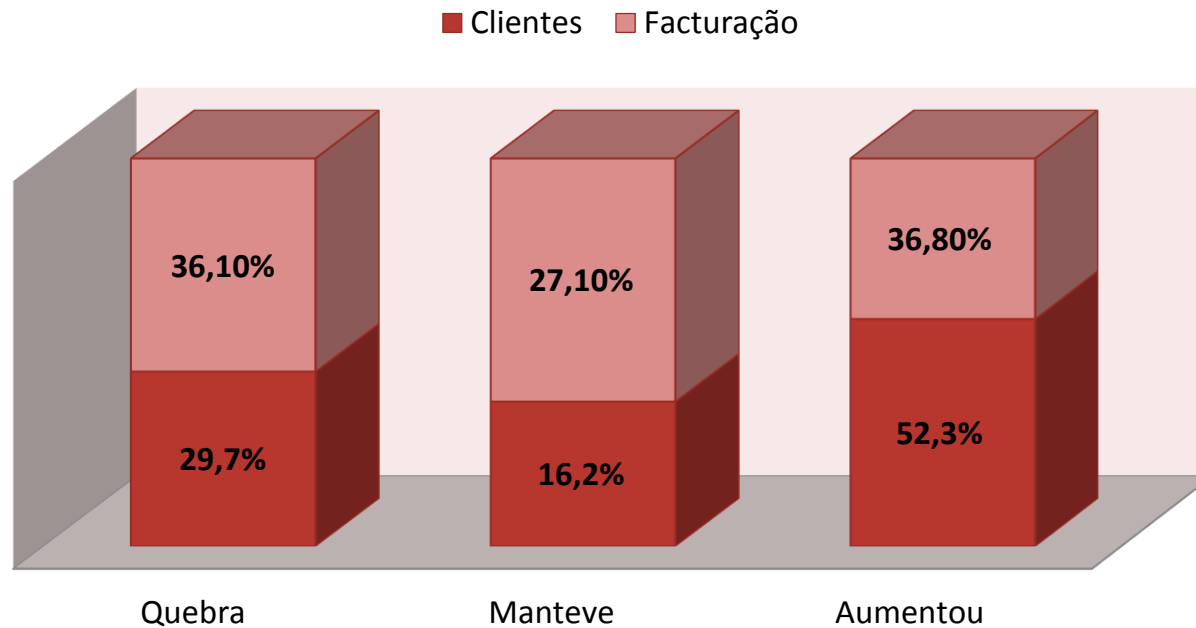
Estudo realizado por telefone, na plataforma de recolha de dados da MultiDados® a uma amostra aleatória da base de dados fornecida pela AGAP.



O trabalho de campo decorreu de 21 de Fevereiro de 2014 a 31 de Março de 2014

Resultados globais

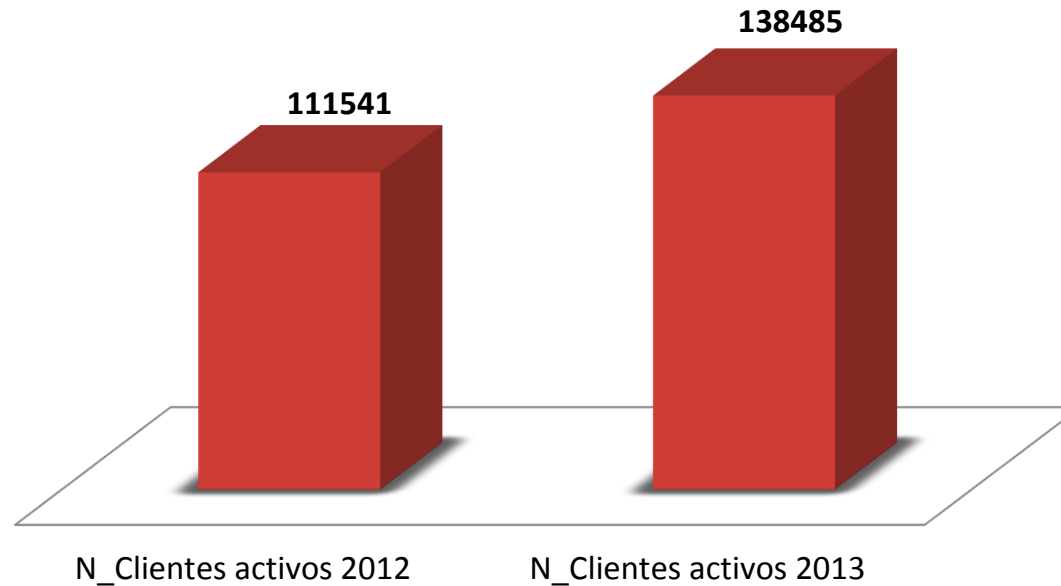
Nº de clientes activos em 2013 vs Facturação bruta no 2º semestre de 2013



29,7% dos ginásios notaram uma quebra no número de clientes, porém a queda na facturação foi ainda maior (36,1%). Podemos também referir que o número de clientes aumentou 52,3% mas a facturação bruta aumentou apenas 36,8%.

Resultados globais

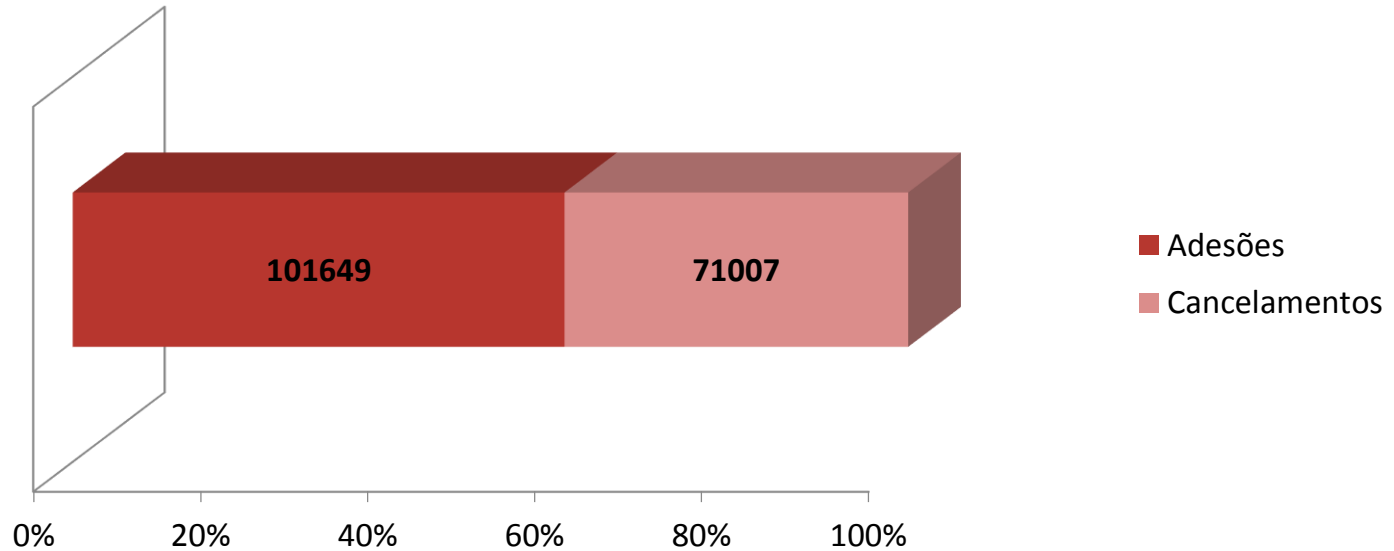
Nº de clientes activos em 2012 e 2013



Tal como na vaga anterior, o número de clientes activos aumentou de 2012 para 2013, embora uma percentagem dos ginásios tenham afirmado que sentiram uma quebra de 29,7%. O aumento de clientes activos traduz-se em 24%.

Resultados globais

Número de Adesões vs Número de Cancelamentos



O número de adesões é superior ou número de cancelamentos. O saldo fica positivo em 30.642 adesões.

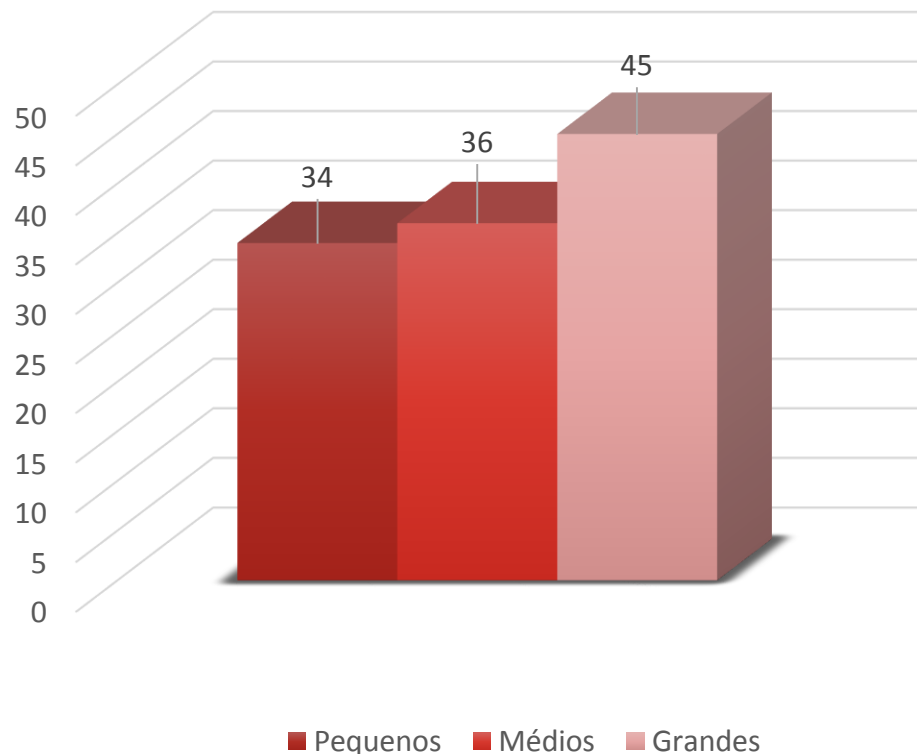
Resultados por área do clube

Facturação média por sócio por mês (IVA inc.)

Pequeno (Menos de 750 m2) = 172 ginásios

Médio (Entre 750 e 1500 m2) = 62 ginásios

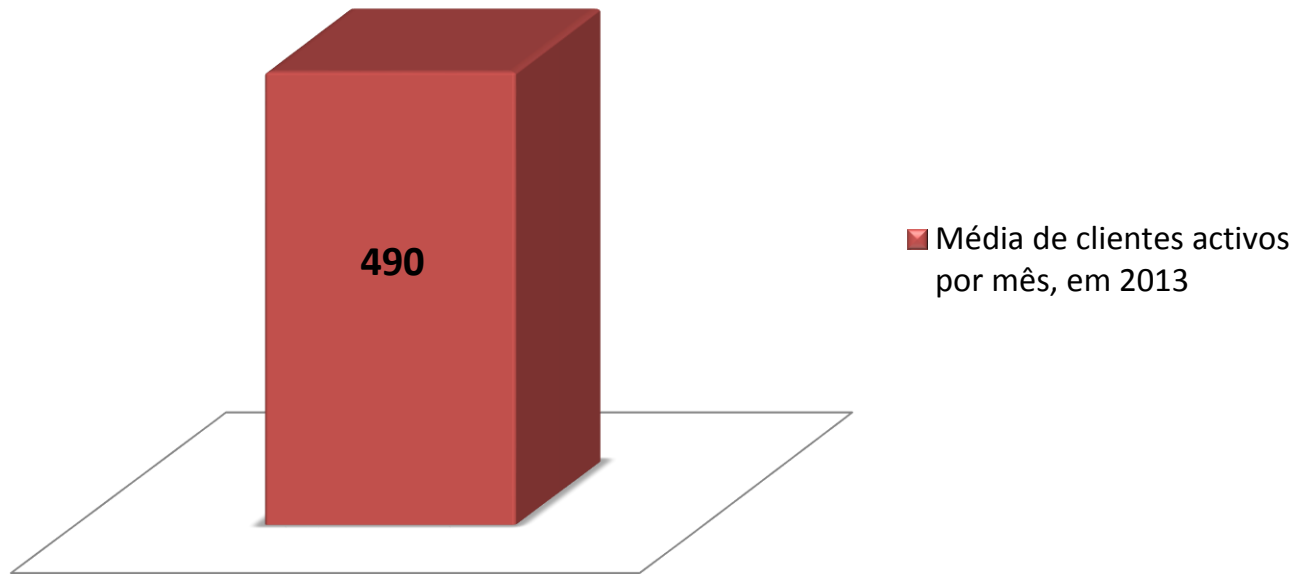
Grande (Mais de 1500 m2) = 32 ginásios



Os ginásios de grandes dimensões apresentam uma facturação, por sócio e por mês, superior à dos ginásios de pequenas e médias dimensões.

Resultados globais

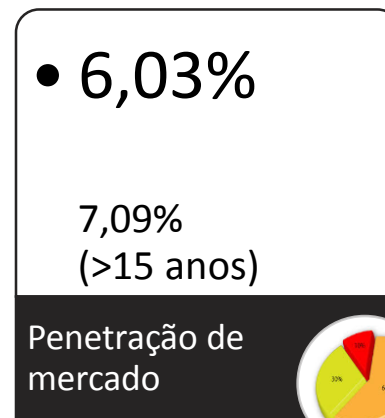
Número médio de clientes activos por mês, em 2013



O número médio de clientes activos por mês, em 2013 é igual a 490.

Projeções AGAP

Pressuposto: 1.200 ginásios





Análises mais detalhadas por região, área, nº médio de clientes e tipo de clube estão disponíveis.

Consulte a AGAP para mais informações.